



Mitglied des Deutschen Volkssportverbandes e.V. im IVV



Mitgliedsnummer 18-0659 Genehm. Nr. PW 65/178/179/285/442/449/464 NRW

Willkommen Freizeit

7 Permanente IVV Wanderwege der „HAARD-Trapper“ WF Datteln

„Datteler Blaue Acht“



„Steverauenweg“
Olfen



„Burgenwanderung
Lüdinghausen“



„Durch die
Röhagener Heide“



Neueröffnung

„Datteler Grüne Acht“



„Wasser-Wege
des Südens“



„Senden macht
nass“



DATTELN

Betreiber:
„HAARD-TRAPPER“
WF Datteln 1986 e. V.

Auskunft:
Aribert Grytzan
Bülowstraße 23, 45711 Datteln
Tel. 0 23 63 / 8 17 65
Mobil: 0 172 / 56 71 477
E-Mail: Chef-Trapper@t-online.de

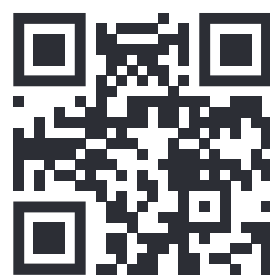


McTrek ist dein Outdoorexperte für Wandern, Camping und Biking.

Entdecke unser vielseitiges Sortiment an TOP-Marken und tollen Angeboten.

Dein nächstes Abenteuer wartet - worauf wartest du?

Zum Shop:



Besuche unseren Online-Shop unter mctrek.de oder die Filiale in Datteln, Castroper Straße 80, 45711 Datteln

Mo.-Fr. 10:00 - 19:00 Uhr, Sa. 10:00 - 18:00 Uhr



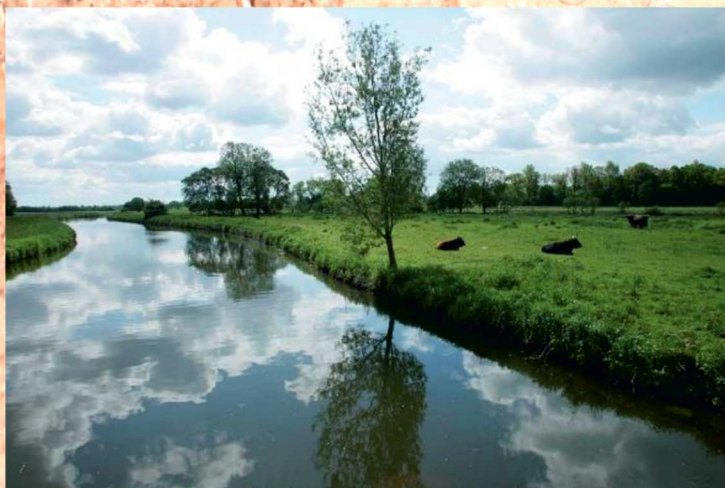
Mitglied des Deutschen Volkssportverbandes e.V. im IVV



Willkommen Freizeit

Mitgliedsnummer 18-0659 Genehm. Nr. PW 178 NRW

Permanenter IVV Wanderweg **Steverauenweg** Streckenlängen 5 km und 12 km



Start und Ziel:

Fleischerei
Franz Middelman
Robert-Bosch-Str. 13
59399 Olfen

Startzeiten:

Mo. bis Sa. ab 8.00 Uhr
Sonntag geschlossen

Betreiber:

„HAARD- TRAPPER“
WF Datteln 1986 e. V.

Auskunft:

Aribert Grytzan
Bülowstraße 23, 45711 Datteln
Tel. 0 23 63 / 3 17 65
Mobil: 0 172 / 56 71 477
E-Mail: Chef-Trapper@t-online.de

OLFEN

Sieben Permanente IVV Wanderwege der HAARD Trapper Datteln

Teilnahmeinformationen

„Dattelner Blaue Acht“, „Dattelner Grüne Acht“,
„Steverauenweg“, „Wasser-Wege des Südens“,
„Burgenwanderweg Lüdinghausen“, „Senden macht nass“,
„Durch die Röhlagener Heide“

Start und Ziel: Die Startkarten und die Streckenbeschreibungen erhält man in den Startlokalen. Dort wird auch der IVV-Wertungsstempel vergeben. Sollte in den Startlokalen niemand erreichbar sein, bitte in Verbindung setzen mit: Aribert Grytzan, Bülowstr. 23, 45711 Datteln, Tel.: 02363 / 31765

Startzeiten: siehe Vorderseite
Zielschluss: täglich 18.00 Uhr

Die Wanderungen können bei jeder Witterung durchgeführt werden. Die Strecken werden nicht gestreut und nicht vom Schnee geräumt.

Startgebühr: 3,00 € pro Permanenter Wanderweg, Teilnehmer und Strecke, einschl. IVV-Stempel.

Kontrollstellen: Als Kontrollstellen befinden sich an der Strecke Schilder mit Zahlen und / oder Buchstaben. Die Zahlen und/oder Buchstaben dieser „Selbstkontrollen“ sind in die vorgesehenen Felder auf der Startkarte einzutragen. Der IVV-Wertungsstempel wird nur an Teilnehmer vergeben, die alle Selbstkontrollen auf Ihrer Startkarte nachweisen können.

Teilnahme: Der Wanderweg ist nach den Richtlinien des Deutschen Volkssportverbandes e.V. (DVV) im IVV eingerichtet und wird für das Internationale Volkssportabzeichen gewertet. Mit der Meldung (Erwerb der Startkarte) anerkennt der Teilnehmer die Ausschreibungsbedingungen.

Name und Anschrift des Verantwortlichen für die Veranstaltung:
Aribert Grytzan, Bülowstr. 23, 45711 Datteln
Tel.: 0 2363 - 3 17 65
Mobil: 0172 - 56 71 477
E-Mail: Chef-Trapper@t-online.de

Versicherung: Der Wanderweg ist gegen Haftpflichtansprüche Dritter versichert. Es besteht eine Unfallversicherung für Teilnehmer. Der Versicherungsschutz gilt für Unfälle, die sich zwischen Startzeit und Zielschluss auf den markierten Strecken ereignen, sofern der Teilnehmer im Besitz einer gültigen, mit Namen und vollständiger Adresse versehenen Startkarte ist

IVV-Wertung: Eine IVV-Teilnahmewertung täglich, jedoch immer die erwanderten Kilometer (IVV-Kilometerwertung). Wird eine Strecke mehrfach absolviert, ist jeweils der Erwerb einer Startkarte erforderlich. Die erworbene Startkarte ist auf der Strecke mitzuführen und die Kontrollvermerke einzutragen. Der IVV-Wertungsstempel wird nach absolvierter Strecke nur bei persönlicher Vorlage und namentlicher Übereinstimmung von Startkarte und Wertungsheft erteilt, wenn alle Kontrollvermerke vorhanden sind. Der IVV-Wertungsstempel wird ausschließlich in verbandseigene Wertungshefte vergeben. Sollte der oben genannte Ansprechpartner nicht erreichbar sein, bitte in Verbindung setzen mit: Aribert Grytzan, Bülowstr. 23, 45711 Datteln
Tel.: 02363 - 3 17 65

Wichtige Hinweise: Das Anbringen von Plakaten und das Auslegen von Prospekten auf der Strecke und an den geparkten Fahrzeugen ist gesetzlich verboten. Abfälle sind in die aufgestellten Behälter zu werfen. Beim Überqueren bzw. benutzen von öffentlichen Straßen sind die Straßenverkehrsvorschriften zu beachten. Wegen Tollwutgefahr sind mitgeführte Hunde an der Leine zu halten. Das Rauchen im Wald ist verboten.

Gute Fahrt!

Permanenter Wanderweg „Dattelner Blaue Acht“

PW 65 NRW
6 km -9 km -17 km
10 km - Alte Fahrt-

Start und Ziel:

Freizeitpark Klaukenhof
Pelkumer Weg 51
45711 Datteln
Tel. 02363/36503 (Platzwart)
Tel. 02363/36503 (Restaurant)

Verpflegung:

Im Startlokal Freizeitpark Klaukenhof,
Pelkumer Weg 51, 45711 Datteln möglich.
www.landgasthaus-klaukenhof.de

So erreichen Sie den Veranstaltungsort:

BAB 2 Ausfahrt Dortmund
Nordwest-Waltrop,
Datteln Richtung Datteln
und ab Datteln
dann Richtung Olfen

BAB 43 Von Münster kommend:
Ausfahrt Senden über
Lüdinghausen nach Olfen

Permanenter IVV Wanderweg „Wasser-Wege des Südens“

PW 285 NRW
6 km - 11 km

1. Start und Ziel:

Klöcker's Hofladen
Hebwerkstr. 119
44577 Castrop-Rauxel

Öffnungszeiten:

Di. - Sa. ab 8.00 - 17.00 Uhr
Sonn. u. Feiertag ab 10.00 Uhr
Montag Ruhetag

Verpflegung: Im Frühstück- und
Schnellrestaurant „Schlemmerhütte“
gibt es zu zivilen Preisen
Frühstück und Mittagessen.

So erreichen Sie den Wanderweg:

BAB 2 - Ausfahrt Castrop-Rauxel,
Datteln, Henrichenburg aus beiden
Richtungen kommend rechts auf die
B 235 in Richtung Datteln fahren.
Nach ca 2,5 km auf der linken Seite
ist der „Schlemmerhütte“.

Nächste Bahnstation:

Recklinghausen
Hauptbahnhof von dort mit der
Linie 231 bis zur Wittener Strasse
von Datteln kommend mit den
Linien 280 oder SB 22 bis zur
Wittener Strasse.

So erreichen Sie den Veranstaltungsort:



Permanenter Wanderweg „Dattelner Grüne Acht“

PW 179 NRW
6 km -10 km -15 km

Start u. Ziel:

Jammertal Resort
Redder Str. 421
45711 Datteln
Tel. 02363/3770

Verpflegung: Im Landhotel Jammertal
gibt es zu zivilen Preisen Frühstück
und Mittagessen. In Schneiders Waldhaus
in der Haard gibt es kalte und
warme Getränke sowie kleine Snacks.
Bitte achten Sie auf die Öffnungszeiten.

So erreichen Sie den Wanderweg:

BAB 2 Ausfahrt Datteln (B235) geradeaus
bis zur Stadtmitte von Datteln. Am
Neumarkt (Busbahnhof) links vor dem
Möbelhaus Braukhoff abbiegen. Am
Ende der Starße (Gabelung) rechts fahren.
Sie fahren immer geradeaus, verlassen
Datteln. Am Stoppschild (nach ca. 4 km)
weiter geradeaus. Nach ca. 2 km liegt
unser Hotel auf dem linken Seite. Bitte im
Wald auf den Wegweiser achten!

BAB 43 Ausfahrt Marl-Nord,
Haltem-Flaesheim. Auf der Schnellstraße
bis zur ersten Ampel. An der Ampel rechts,
durch Flaesheim durch, in Richtung
Datteln-Ahsen. Nach ca. 6 km an der
beampelten Kreuzung (Ahsen) rechts
Richtung Oer-Erkenschwick. An der
nächsten Kreuzung (nach ca. 3 km
und ohne Ampel) wieder rechts. Nach
ca. 2 km liegt unser Hotel auf der linken
Seite. Achtung! Sollten Sie von
Oer-Erkenschwick aus kommen, so warnen
wir Sie vorsorglich vor dem „Blitzer“ in der
50 km/h-Zone kurz bevor es links ab
geht Richtung Jammertal.

Permanenter Wanderweg Burgenwanderweg Lüdinghausen

PW 442 NRW
5 km - 11 km

Start und Ziel: Die Startkarten und
die Streckenbeschreibungen erhält
man in den Startlokalen. Dort wird
auch der IVV-Wertungsstempel
vergeben. Sollte in den Startlokalen
niemand erreichbar sein, bitte in
Verbindung setzen mit:
Aribert Grytzan, Bülowstr. 23,
45711 Datteln, Tel.: 02363 / 31765

Startzeiten: Dienstag bis Sonntag
ab 10.00 Uhr bis 18.00 Uhr
Montag Ruhetag

Zielschluss: täglich 18.00 Uhr
Die Wanderungen können bei jeder
Witterung durchgeführt werden. Die
Strecken werden nicht gestreut und
nicht vom Schnee geräumt.

So erreichen Sie den Veranstaltungsort:

BAB 2 Ausfahrt Dortmund
Nordwest-Waltrop, Datteln
Richtung Datteln - Olfen und
Lüdinghausen

BAB 43 Von Münster kommend:
Ausfahrt Senden über
Lüdinghausen, Olfen nach
Datteln

Bus Mit dem Schnellbus S90 und S91
Haltestelle: Abzweig Vischering
in Lüdinghausen

Permanenter Wanderweg „Steverauenweg“

PW 178 NRW
5 km u. 12 km

Start u. Ziel:

Fleischerei Franz Middelmann
Robert-Bosch-Straße 13
59399 Olfen
Tel. 02595 - 38 52 39

Öffnungszeiten:

Mo. - Fr. 6.00 bis 18.00 Uhr
Sa. 6.00 - 15.00 Uhr
So. geschlossen

So erreichen Sie den Wanderweg:

Die nächsten Autobahnen liegen in
einem Umkreis von ca. 15 km Entfernung
in Waltrop (A 2 un A 45), in
Haltern/Flaesheim (A 43) und in
Aschenberg (A 1). Von Münster bzw.
Castrop-Rauxel kommen sie über die
B 235, von Dortmund über die 236,
von Coesfeld über die B 474 und von
Wesel bzw. Ahlen über die B 58.

Den Startpunkt
(Fleischerei/Imbiss Middelmann) erreichen
Sie über die B.235 in Olfen. An der Kreuzung
B 235/Robert-Bosch-Str. ins
Gewerbegebiet der Stadt Olfen abbiegen.
Der Startpunkt liegt nach etwa 600m auf
der rechten Seite.

Permanenter Wanderweg Senden macht nass

PW 448 NRW
5 km u. 12 km

Start und Ziel:

Cabrio Senden - Das Bad
Bulderner Str. 15
48308 Senden
www.cabriosenden.de

Startzeiten:

Montag bis Sonntag ab
08.00 Uhr bis 21.00 Uhr

Zielschluss: täglich 21.00 Uhr

So erreichen Sie den Veranstaltungsort:

Vom Busbahnhof führt ein kurzer
Fußweg entlang der Stever zum
Cabrio-Bad.

BAB 43 Abfahrt Senden, dann Richtung
Senden-Lüdinghausen

Permanenter Wanderweg „Durch die Röhagener Heide“

PW 464 NRW
6 km u. 12 km

Start u. Ziel:

Tier- u. Freizeitpark Gut Eversum
Eversumer Str. 77, 59399 Olfen

Startzeiten:

Mo. - So. ab 10.00 Uhr

Zielschluss:

Mo. - So. 18.00 Uhr



Miteinander

Egal ob jung oder alt – Sport hält fit und gesund.

Deshalb unterstützen wir zahllose Vereine, Organisationen und Events rund um den Sport in unserer Region. Wir bringen Bewegung ins Vest. www.sparkasse-re.de

Weil's um mehr als Geld geht.



**Sparkasse
Vest Recklinghausen**